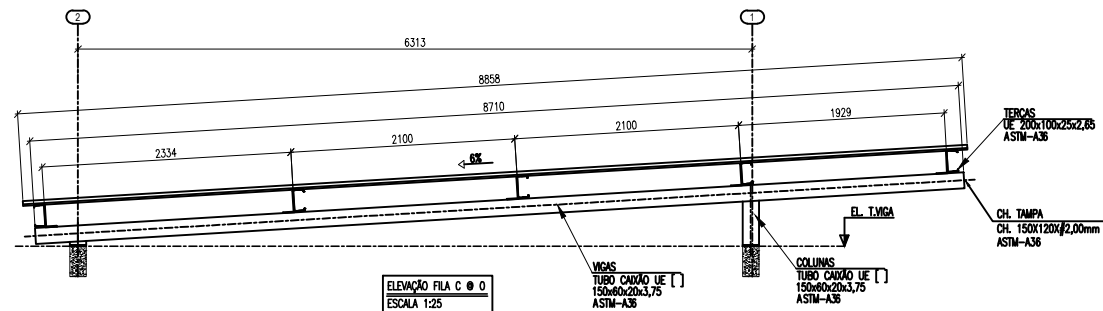
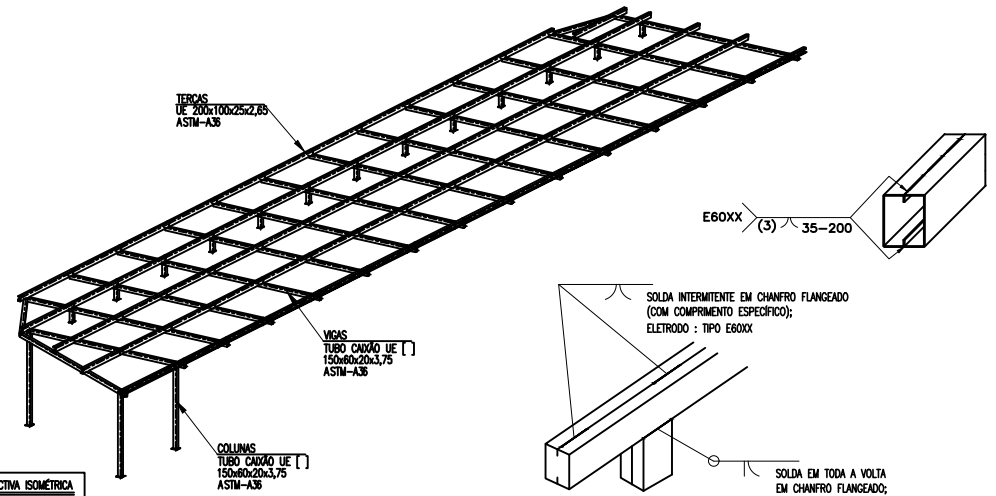


ELEVÇÃO FILA B
ESCALA 1:25

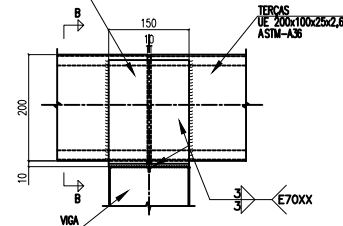


ELEVÇÃO FILA C @ 0
ESCALA 1:25

PERSPECTIVA ISOMÉTRICA
SEM ESCALA



CH. FIXAÇÃO
CH. DOBRADA #5/16"x300x150mm
ASTM-A36



DET. 02 (TIP.) - FIXAÇÃO DAS TERÇAS
ESCALA 1:5

DET. TÍPICO - SOLDA
SEM ESCALA



ESTADO DE GOIÁS
SECRETARIA DE ESTADO DA EDUCAÇÃO
SUPERINTENDÊNCIA DE INFRAESTRUTURA
GERÊNCIA DE PROJETOS E INFRAESTRUTURA

GERÊNCIA DE PROJETOS E INFRAESTRUTURA
APROVADO
TÉCNICO RESPONSÁVEL PELA APROVAÇÃO

CEPI PETRÔNIO PORTELLA

ENDEREÇO
R. dos Marmelos, 0 - Q 1 - Conj. Cruzeiro do Sul, Aparecida de Goiânia - GO, 74917-200

ÁREA DO TERRENO	ÁREA PERMEÁVEL	ÁREA EXISTENTE	ÁREA A DEMOLIR	ÁREA A CONSTRUIR	ÁREA TOTAL CONSTRUÇÃO
9818,34m²	424,08m²	1408,20m²	0,00m²	150,00m²	1600,20 m²

Consórcio Diamante Engenharia

CONSÓRCIO DIAMANTE ENGENHARIA
AV. BARÃO HOMEM DE MELO, Nº 5880 - NOVA GRANADA
BELO HORIZONTE - MG - CEP: 31.644-080
TEL: (31) 3247-4465 / (31) 3247-7079 / (31) 3571-1100
E-MAIL: contato@consorciodiamanteengenharia.com.br

AUTOR: JULIANA GONÇALVES OLIVEIRA - ENGENHEIRA CIVIL - CREA-MG: 2397870

PRÓPRIETÁRIO: SECRETARIA DE ESTADO DA EDUCAÇÃO CNPJ: 01.408.705/0001-30
PRÉPOSTO: SÁBIRRA SILVA VIEIRA VALENTE CPF: 041.530.091-64

PROJETO DE EST. METÁLICA

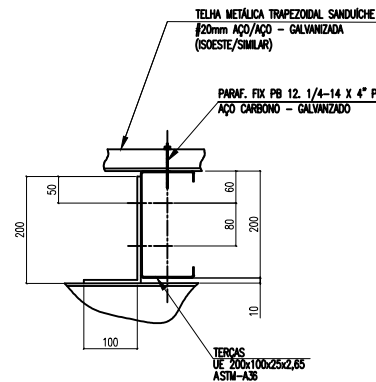
TÍPO DE PROJETO

ESTRUTURA METÁLICA - COBERTURA 01 - ETAPA 03:
ELEVÇÃO FILA B; ELEVÇÃO FILA C @ 0; PERSPECTIVA ISOMÉTRICA;
DETALHES FIXAÇÃO DE TERÇAS;
ASSUNTO:

DATA	ESCALA	REVISÃO	Nº PARTIART
JAN/2025	INDICADA	02	
REV.	DATA	DESCRIÇÃO	VISTO
00	NOV/2024	EMIÇÃO INICIAL	JGO
01	JAN/2025	REVISÃO	JGO
02	JAN/2025	REVISÃO	JGO

02/02

LISTA DE MATERIAL - COBERTURA 01						
ITEM	DENOMINAÇÃO	PERFIL	MATERIAL	QUANTIDADE (m)	SUPERFÍCIE (m²)	PESO (Kg)
1	COLUNAS & VIGAS	CAIXÃO DUPLO UE 150x60x20x3,75	ASTM-A36/SAE1020	149,77	81,42	2514,01
2	TERÇAS	UE 200x100x25x2,65	ASTM-A36/SAE1020	243,84	212,18	2193,45
SUB TOTAL				293,60		4.707,46
ITEM	DENOMINAÇÃO	ELEMENTOS DE LIGAÇÃO	MATERIAL	QUANTIDADE (UNIDADE)	SUPERFÍCIE (m²)	PESO (Kg)
3	MISCELÂNEAS	CH. DE LIGAÇÃO & FIXAÇÃO	ASTM-A36	-	-	470,75
4	FIXAÇÃO TELHA-TERÇA	P4 PAR FIX PB 12. 1/4-14 X 4" P4	AÇO GALVANIZADO	524	-	-
5	FIXAÇÃO CHAPA-TERÇA	PARAF. SEXT. Ø1/2" x 1.1/2"	ASTM-A325/A307	300	-	-
6	PORCAS	PORCA SEXT. Ø1/2"	ASTM A194 Gr.2	300	-	-
7	ARRUELAS	ARRUELA Ø1/2"	ASTM F436 Tip.1	300	-	-
8	CHUMBADOR 01	CHUMBADOR MEC. Ø5/8"x89mm	ASTM-A36	52	-	-
9	CHUMBADOR 02	CHUMBADOR MEC. Ø1/4"x50mm	ASTM-A36	12	-	-
10	PLACA DE BASE	CH. # 1/2"x250x250mm	ASTM-A36	3	0,38	16,45
11	PLACA DE BASE	CH. # 1/2"x150x270mm	ASTM-A36	26	2,11	104,98
SUB TOTAL				2,48		592,17
TOTAL				296,08		5299,63
ÁREA DA ESTRUTURA TOTAL (m²)					320,70	



DET. TÍPICO - FIXAÇÃO DA TERÇA
ESCALA 1:5